

Model Nr.: 0XAT3026

Valve Core Tool

Double ended for easy replacement of standard and GM large bore valve cores.



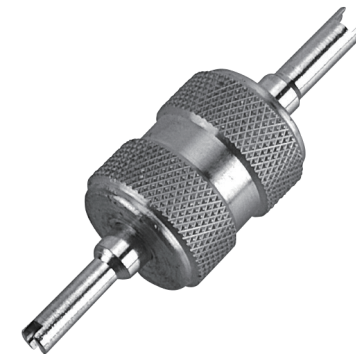
Klucz do wykręcania zaworków

Podwójnie zakończony klucz umożliwia wymianę standardowych zaworków oraz GM o większej średnicy

Model Nr.: 0XAT3026

Valve Core Tool

Double ended for easy replacement of standard and GM large bore valve cores.



Klucz do wykręcania zaworków

Podwójnie zakończony klucz umożliwia wymianę standardowych zaworków oraz GM o większej średnicy